

Relatório Mensal de Atividades

(FATURAMENTO)

Responsável: Luzimar Ribeiro da Rocha

Dezembro/2022

SUMÁRIO

1. INDICADORES E METAS CONTRATUAIS 3
2. ANÁLISE CRÍTICA, PRESPECTIVAS DE MELHORIAS DAS ATIVIDADES.....8

1. INDICADORES E METAS CONTRATUAIS

No mês de Dezembro/2022 foram faturados **52.899** BPAs, com volume de atendimentos de ordem de **8.708** Boletins de atendimentos, sendo **7.526** boletins de atendimentos de emergência e **1.182** boletins ambulatoriais.

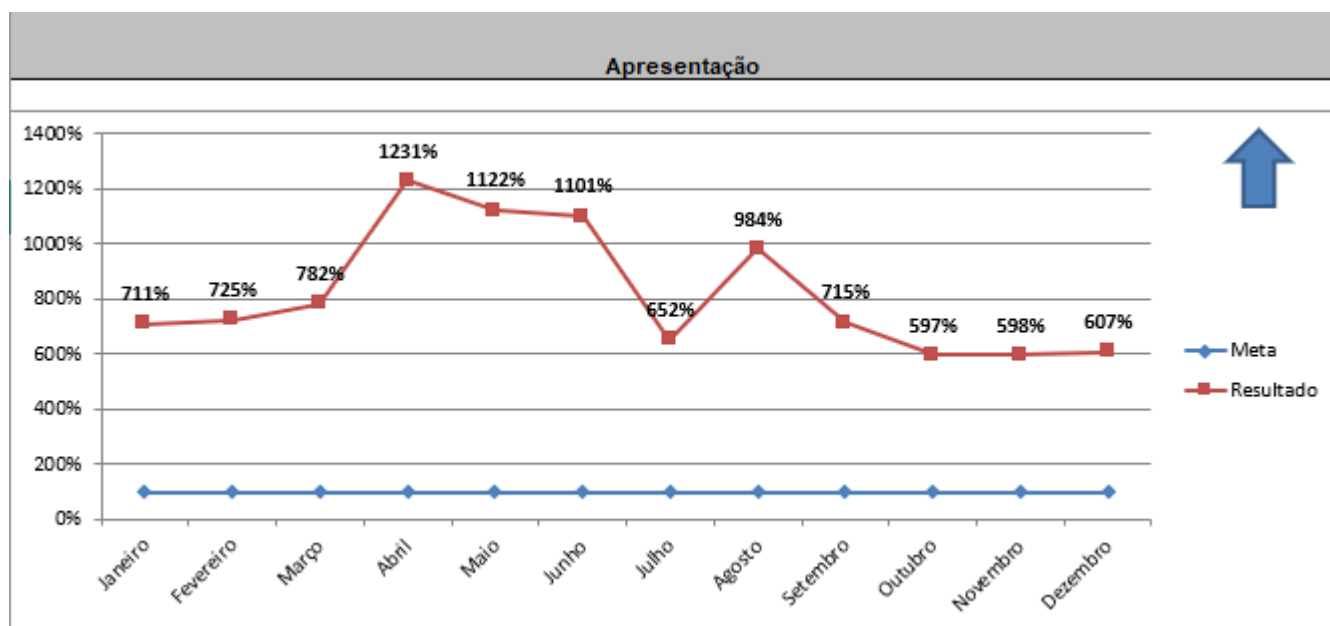
Quadro 1 – Alimentação do SIA/SUS – Ficha PEG

	Janeiro	Fevereiro	Março	Abril	Maior	Junho	Julho	Agosto	Setembro	Outubro	Novembro	Dezembro
Número de BPA e APACs apresentados	65.443	62.455	96.188	139.593	134.000	129.341	70.251	103.491	68.842	65.714	59.283	52.899
Número de atendimentos ambulatoriais	9207	8617	12.307	11.343	11.938	11.751	10.782	10.519	9.625	11.010	9.908	8.708

Alimentação do SIA/SUS												
Mês	Janeiro	Fevereiro	Março	Abril	Maior	Junho	Julho	Agosto	Setembro	Outubro	Novembro	Dezembro
Meta	100%	100%	100%	100%	100%	100%	100%	100%	100%	100%	100%	100%
Resultado	711%	725%	782%	1231%	1122%	1101%	652%	984%	715%	597%	598%	607%

Fonte: adaptado pelo autor - PEG SIA/SUS

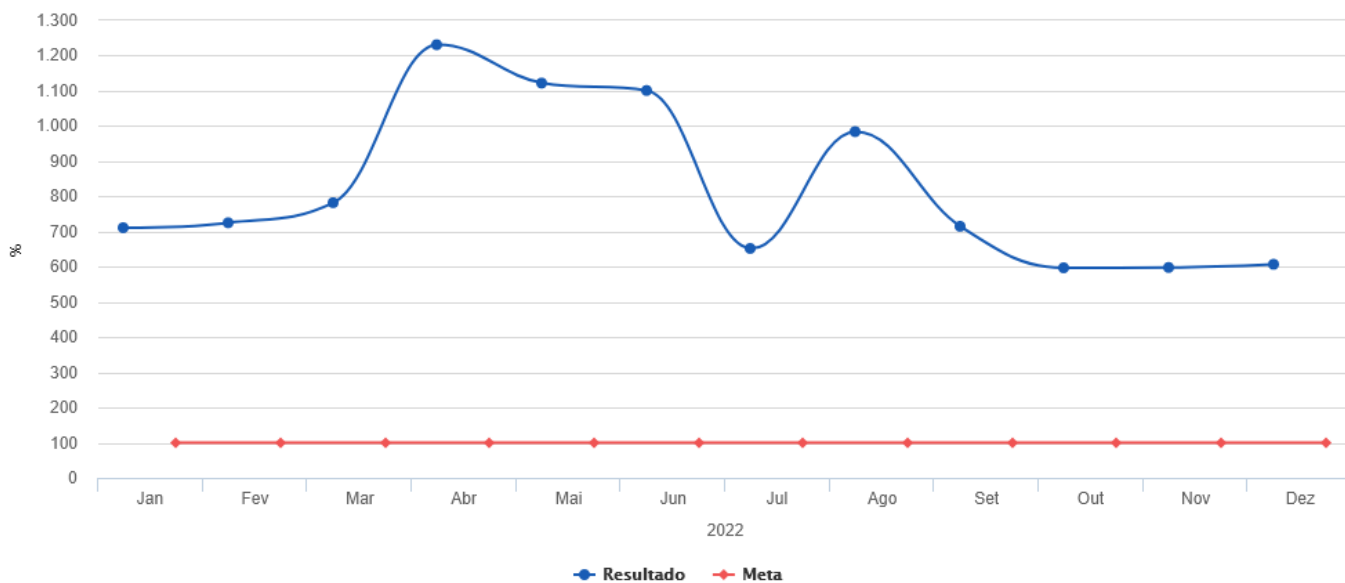
Quadro 2 – Gráfico SIA/SUS (META 26)



Fonte: adaptado pelo autor - PEG SIA/SUS

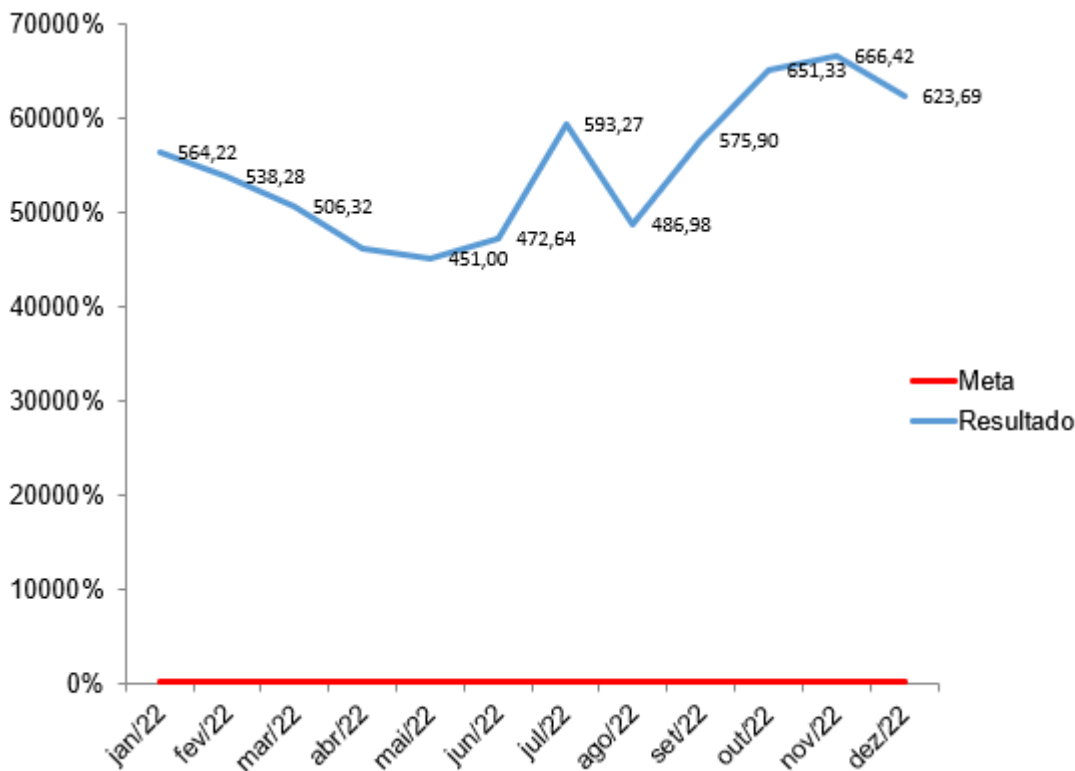
Quadro 3 – Alimentação do SIA/SUS

Alimentação do SIA/SUS (META 26)
José Paulo Teixeira Azevedo / Luzimar Ribeiro da Rocha



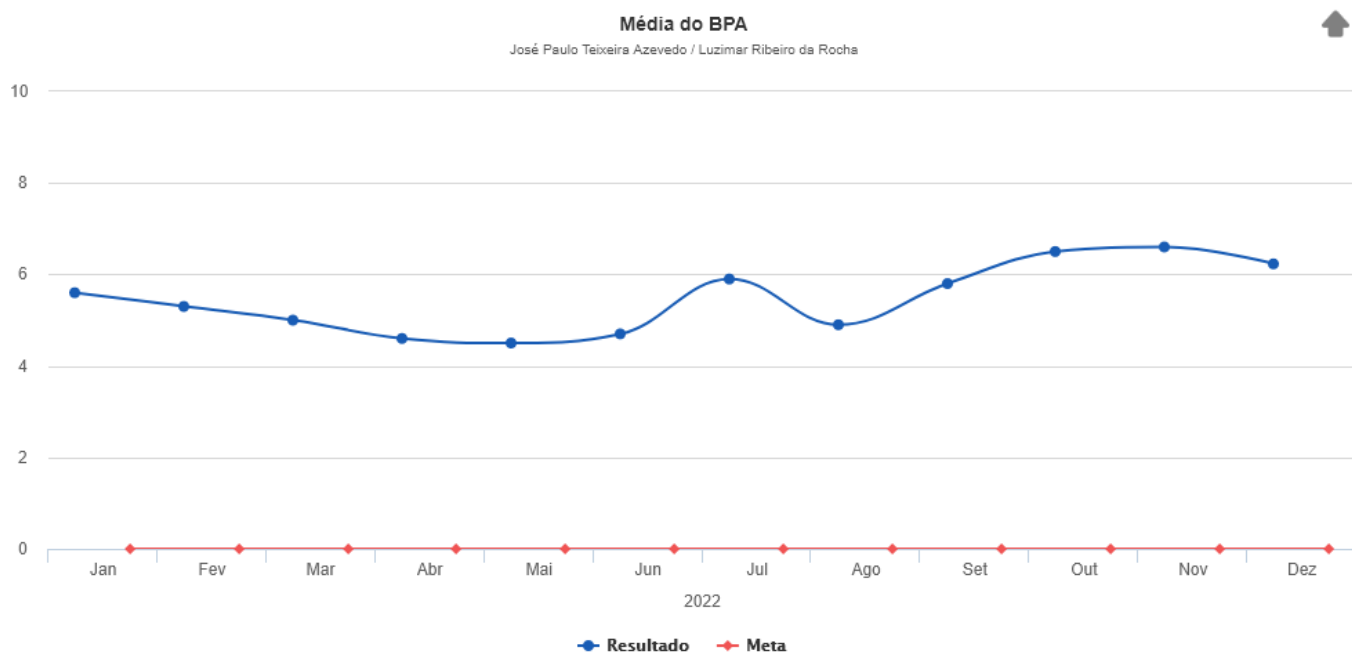
Fonte: SA Strategic Advisor

Quadro 4 – Gráfico da Média de BPA



Fonte: adaptado pelo autor - Ficha PEG: Média de BPA

Quadro 5 – Alimentação da Média do BPA



Fonte: SA Strategic Advisor

Resultado e Análise do Resultado:

Indicador classificado como ótimo com análise de tendência apontada para o melhor sentido do indicador.

Foram apresentadas o total de **1.084** AIH's, com volume de internações de pacientes **913** internados,

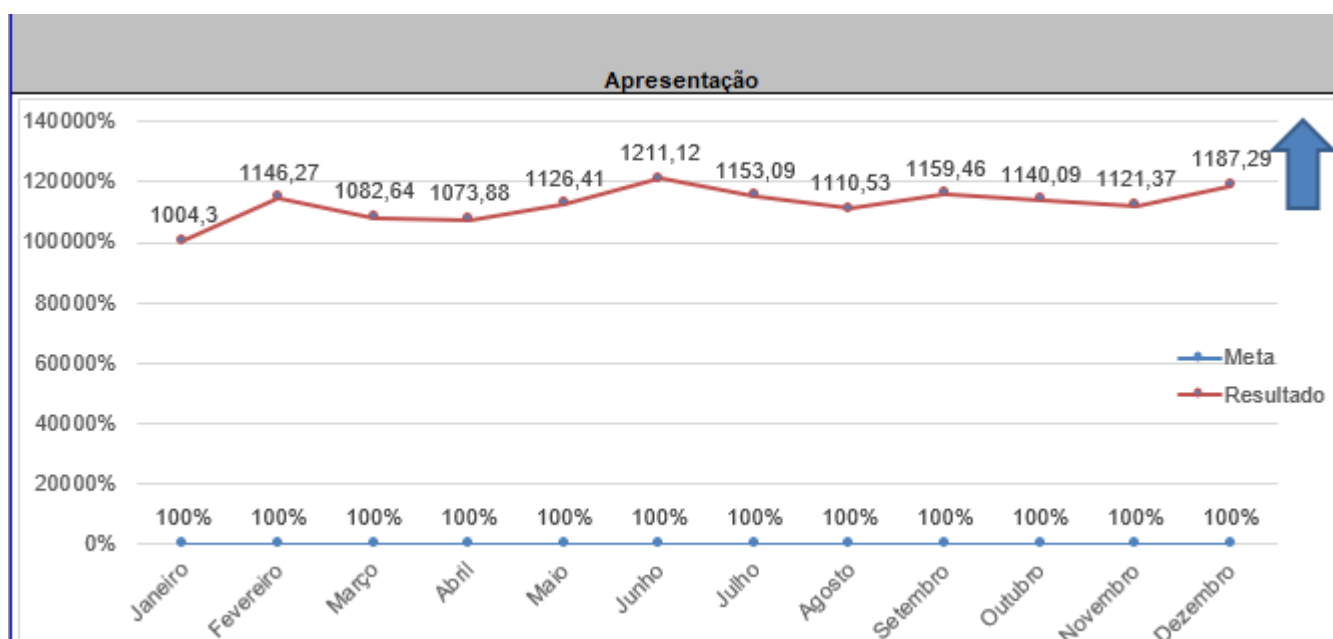
Quadro 6 – Alimentação do SIH/SUS – Ficha PEG

	Janeiro	Fevereiro	Março	Abril	Maió	Junho	Julho	Agosto	Setembro	Outubro	Novembro	Dezembro
Número de AIH apresentada no mês	1.174	1.199	1.297	1.221	1.301	1.285	1.288	1.266	1.207	1.237	1.081	1084
Número de internações realizadas na Unidade no mês	1.169	1.046	1.198	1.137	1.155	1.061	1.117	1.140	1041	1.085	964	913

Alimentação do SIH/SUS												
Mês	Janeiro	Fevereiro	Março	Abril	Maió	Junho	Julho	Agosto	Setembro	Outubro	Novembro	Dezembro
Meta	100%	100%	100%	100%	100%	100%	100%	100%	100%	100%	100%	100%
Resultado	1004,3	1146,27	1082,64	1073,88	1126,41	1211,12	1153,09	1110,53	1159,46	1140,09	1121,37	1187,29

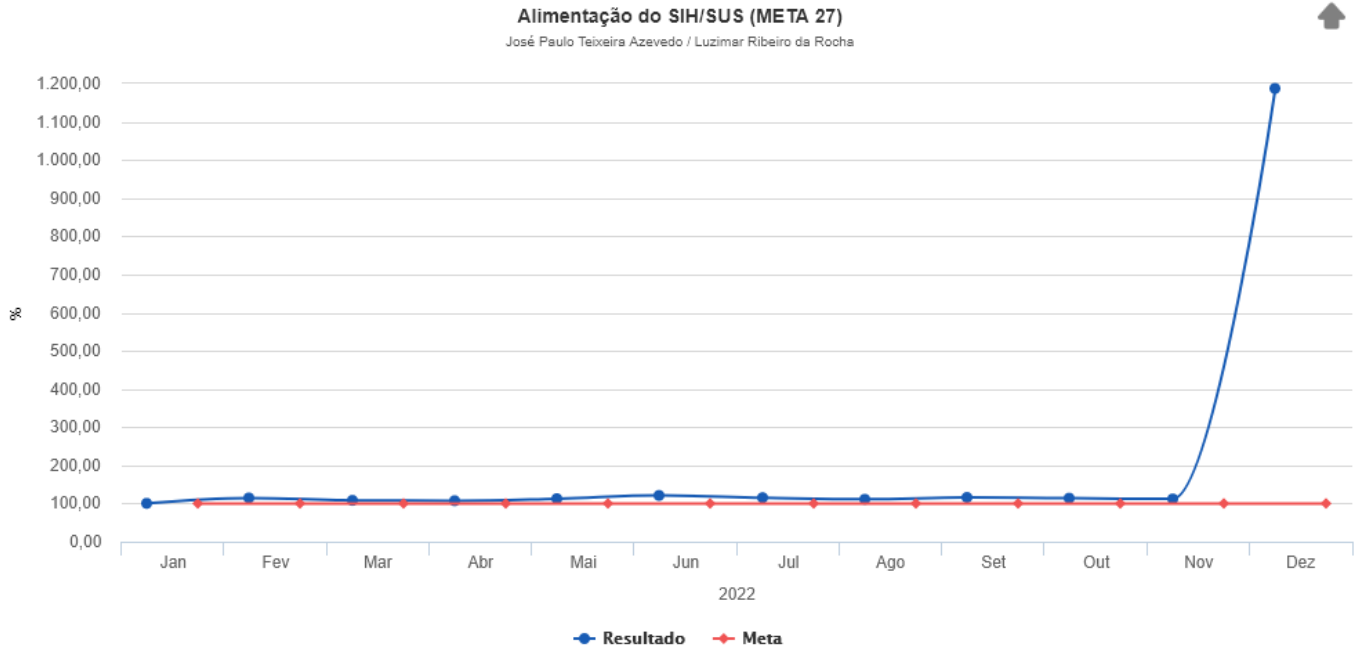
Fonte: adaptado pelo autor - PEG SIH/SUS

Quadro 7 – Gráfico do SIH/SUS –



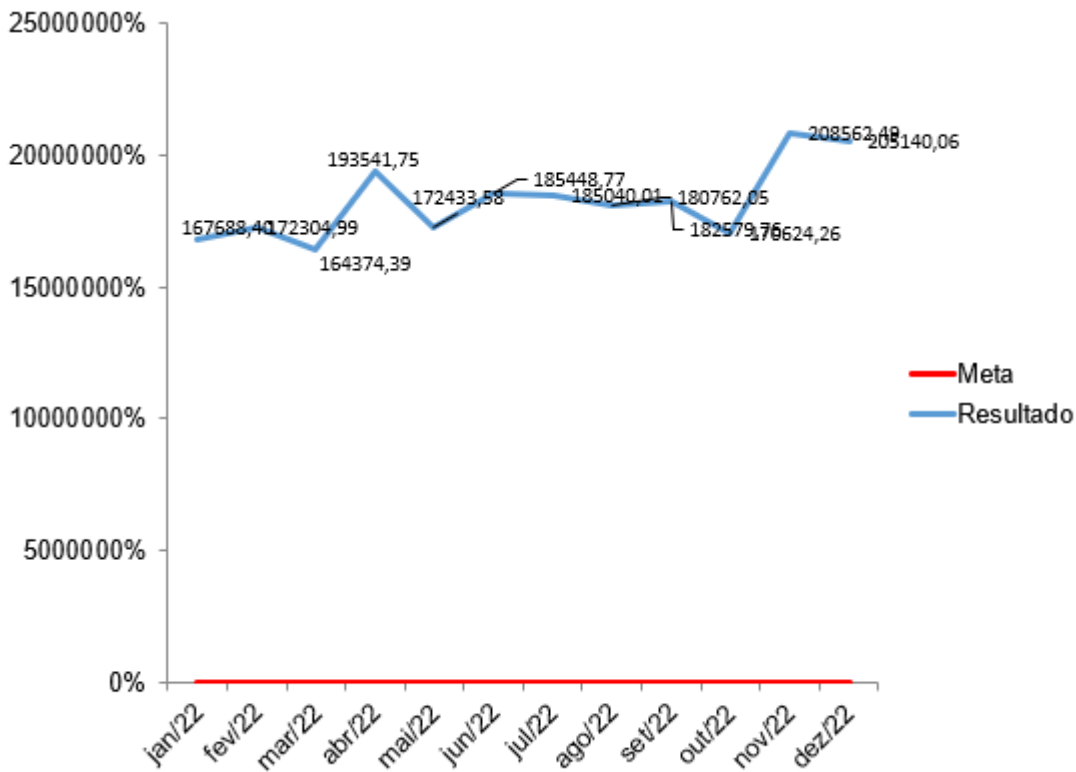
Fonte: adaptado pelo autor - PEG SIH/SUS

Quadro 8 – Alimentação do SIH/SUS (Meta 27)



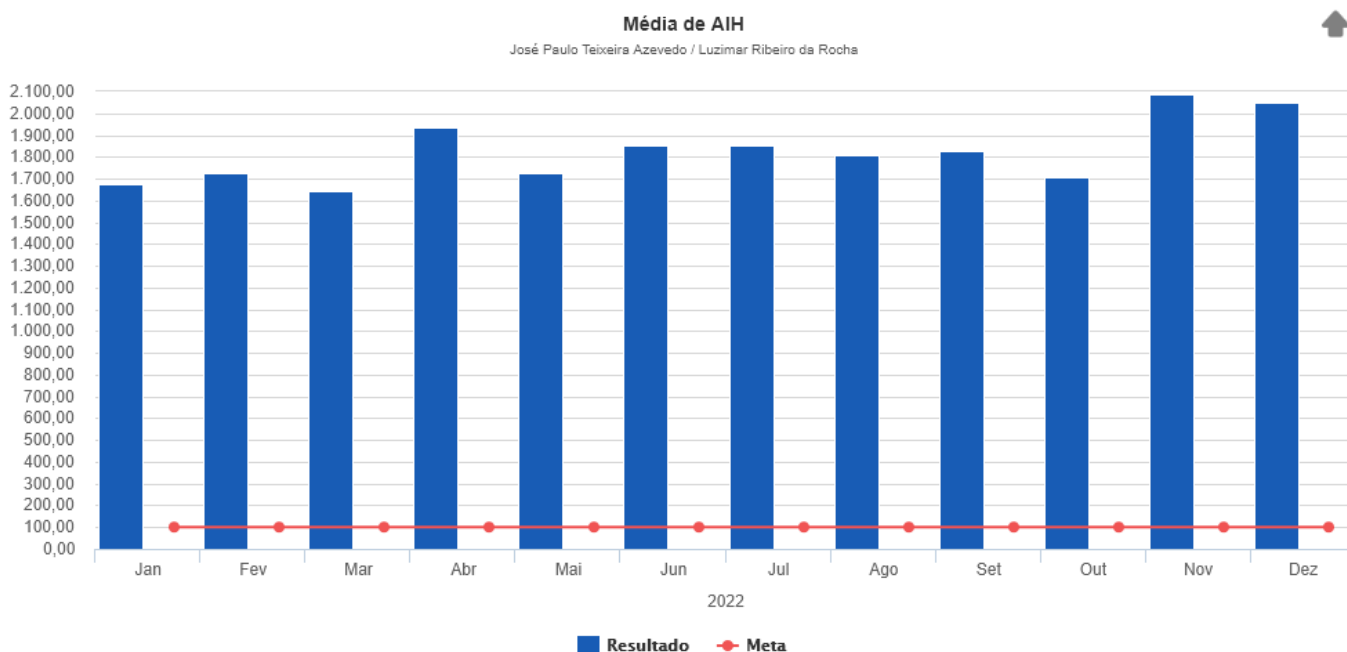
Fonte: SA Strategic Advisor

Quadro 9 - Média de AIH – Ficha PEG



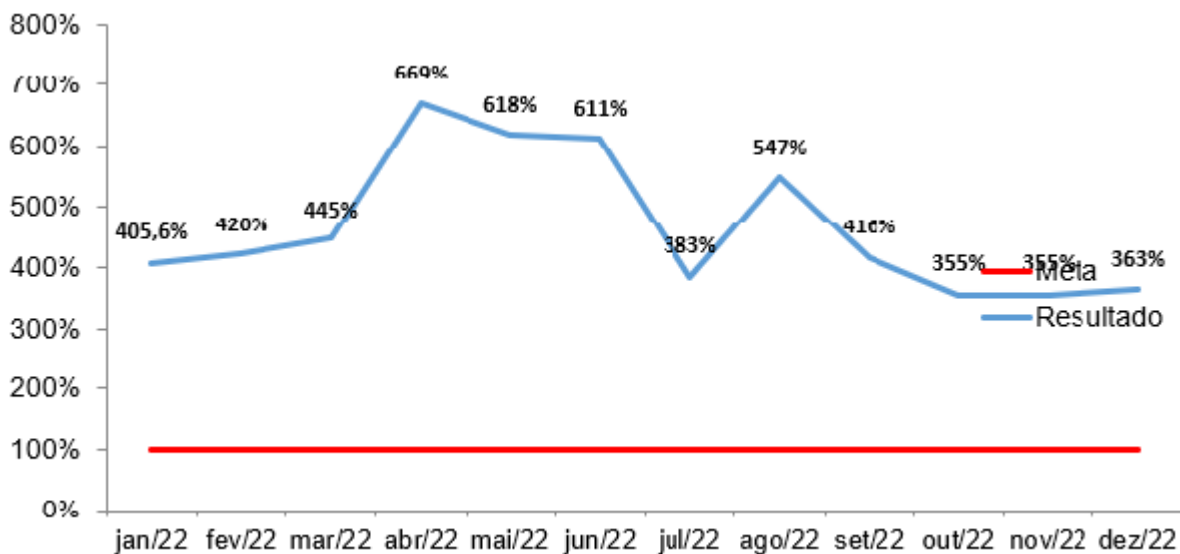
Fonte: adaptado pelo autor - PEG Média de AIH

Quadro 10 - Média de AIH



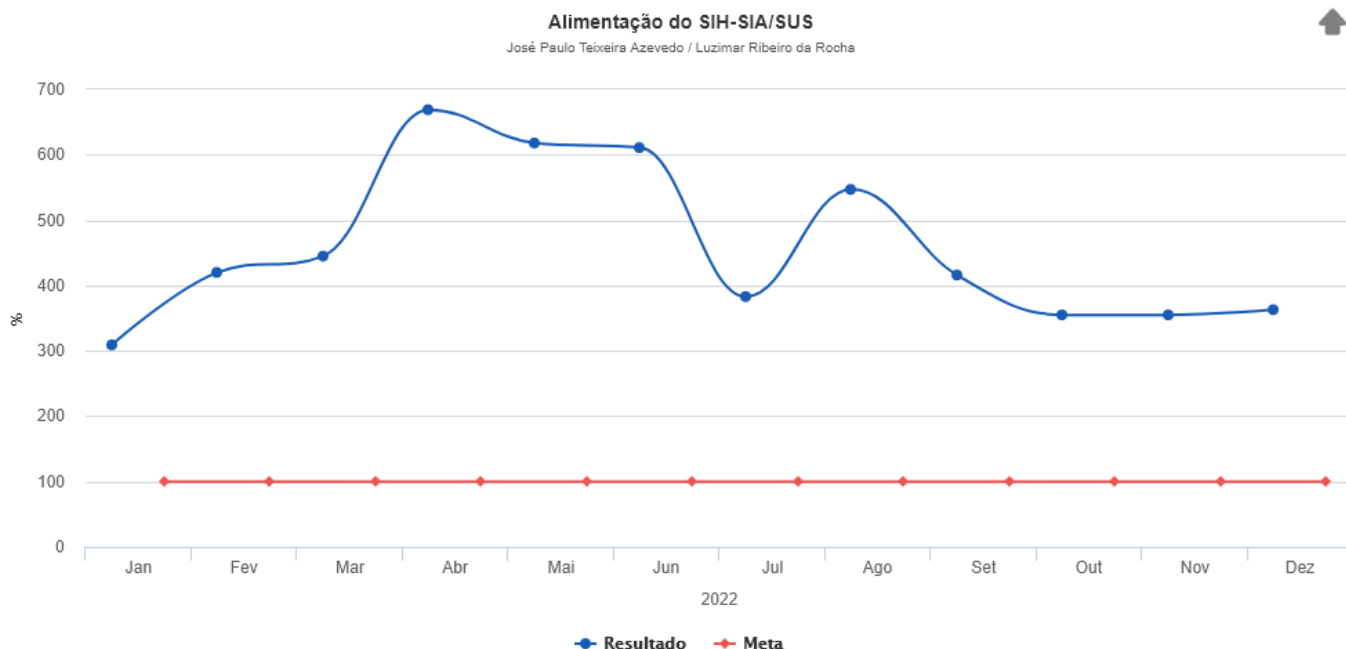
Fonte: SA Strategic Advisor

Quadro 11- Alimentação SIH-SIA/SUS



Fonte: adaptado pelo autor - PEG SIH/SUS-SIA/SUS

Quadro 12– Alimentação SIH-SIA/SUS



Fonte: SA Strategic Advisor

Resultado e Análise do Resultado:

Indicador classificado como ótimo com análise de tendência apontada para o melhor sentido do indicador.

A taxa de glosa apresentada no mês de Novembro/2022 foi de 0,0%, ficando acima da meta contratual.

2. ANÁLISE CRÍTICA, PERSPECTIVAS DE MELHORIAS DAS ATIVIDADES

Resultado e Análise do Resultado:

O indicador de BPA foi classificado como ótimo, com análise de tendência apontada como favorável para o próximo período. O indicador de AIH, apesar de uma pequena queda em relação ao período anterior, também se apresenta como ótimo.

O indicador de taxa de glosa foi classificado como ótimo em comparação com os resultados, permanecendo dentro da meta.

Rio de Janeiro, 09 de Janeiro de 2023.

Luzimar Ribeiro da Rocha
Coord. Faturamento
HEGV/IPCEP